

REF.:6182

Andorra | Sotheby's
INTERNATIONAL REALTY

Terreno para comprar en la zona de Certés

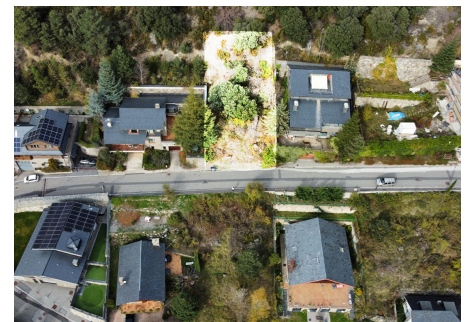
Andorra - Certers

Superficie	Habitaciones	Baños	Precio
675 m²	0	0	475.000 €

Contáctenos para recibir más información o solicitar una visita

 +376 872 222

 info@sir.ad



Terreno para comprar en la zona de Certés

Andorra - Certers

Superficie	Habitaciones	Baños	Precio
675 m²	0	0	475.000 €

Contáctenos para recibir más información o solicitar una visita

 +376 872 222

 info@sir.ad

El terreno ubicado en Certés, en la parroquia de Sant Julià de Lòria, se extiende sobre una superficie de 675 m². Esta ubicación destaca por su entorno natural, rodeado de paisajes montañosos y vegetación exuberante, lo que le convierte en un lugar ideal para quienes buscan un equilibrio entre la tranquilidad del campo y las vistas panorámicas. El terreno cuenta con un proyecto planteado, lo que facilita su desarrollo inmediato. Este proyecto incluye un diseño arquitectónico pensado para integrarse armónicamente con el entorno, maximizando el uso del espacio y aprovechando al máximo las vistas panorámicas que ofrece la zona. Certés es conocido por su ambiente tranquilo y su comunidad acogedora, lo que le convierte en un lugar atractivo tanto para residentes como para potenciales inversores.

Características

 Assolellat

 Vistes a la muntanya

 Zona verda

REF.:6182

Andorra | Sotheby's
INTERNATIONAL REALTY

Terreno para comprar en la zona de Certés

Andorra - Certers

Superficie	Habitaciones	Baños	Precio
675 m²	0	0	475.000 €

Contáctenos para recibir más información o solicitar una visita

 +376 872 222

 info@sir.ad



Sotheby's International Realty® is a registered trademark licensed to Sotheby's International Realty Affiliates LLC. Each Sotheby's International Realty® office is independently owned and operated.

Andorra Sotheby's International Realty
Calle Santa Anna, 14 AD700 Escaldes-Engordany Principado de Andorra
Tel: +376 872 222 · Email: info@sir.ad

www.andorra-sothebysrealty.com