

REF.:5349

Andorra | Sotheby's  
INTERNATIONAL REALTY

## Отдельно стоящее шале купить в Пале

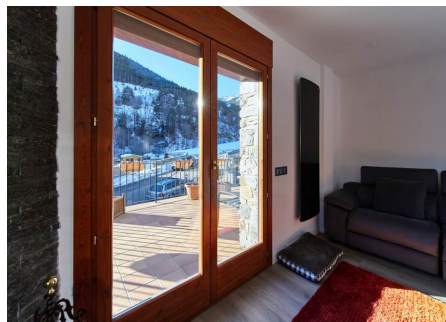
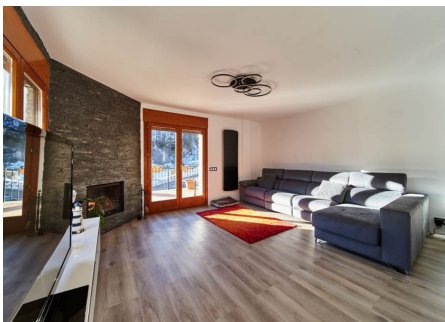
Andorra - Pal

Superficie	Habitaciones	Baños	Precio
<b>240 m<sup>2</sup></b>	<b>4</b>	<b>2</b>	<b>1.299.000 €</b>

Contáctenos para recibir más información o solicitar una visita

 +376 872 222

 info@sir.ad



# Отдельно стоящее шале купить в Пале

Andorra - Pal

Superficie	Habitaciones	Baños	Precio
240 m <sup>2</sup>	4	2	1.299.000 €

Contáctenos para recibir más información o solicitar una visita

 +376 872 222

 info@sir.ad

Это очаровательное горное шале площадью около 240 м<sup>2</sup>, построенное на большом участке площадью 516 м<sup>2</sup>, идеально расположено в исторической деревне Пал (Ла-Массана) с ее знаменитой романской церковью одиннадцатого века Сант-Климент-де-Паль и в пределах в нескольких минутах ходьбы от горнолыжных склонов Вальнорд-Пал-Аринсаль, которые видны из отеля. Шале разделено на 3 этажа, которые сохранили свой типичный горный стиль, добавив необходимое оборудование для самого эксклюзивного современного комфорта. В дом можно попасть с первого этажа, где мы находим длинную прихожую со встроенными шкафами для хранения одежды и обуви, уступая место лестнице, ведущей на второй этаж, где находится светлая гостиная, окруженная окнами, отделанная деревом. горящий камин, обеденная зона и выход на большую террасу с видом на сад. Кухня полностью оборудована множеством деревянных шкафов и ящиков в деревенском стиле. На этом же этаже есть ванная комната с душем и прачечная с местом для различных удобств. На втором этаже мы находим зону отдыха с тремя спальнями с двуспальными кроватями и одной одноместной, три из них со встроенными шкафами. Из номеров открывается прекрасный вид на сад и окружающие горы из Пала. У нас также есть ванная комната с ванной на этом этаже. Все ставни в доме электрические, отделка хорошего качества, керамические полы по всему первому этажу, керамогранит на верхнем этаже. В большом саду, окружающем большую часть дома, есть веранда с барбекю на открытом воздухе. В закрытом гараже есть два или три парковочных места, а также место для хранения нескольких других. Ворота гаража и наружная дверь забора полностью автоматические. Очень солнечный, хорошо связанный, тихий и с природным очарованием, недвижимость также имеет большой потенциал благодаря своему расположению.

## Características



REF.:5349

Andorra | Sotheby's  
INTERNATIONAL REALTY

## Отдельно стоящее шале купить в Пале

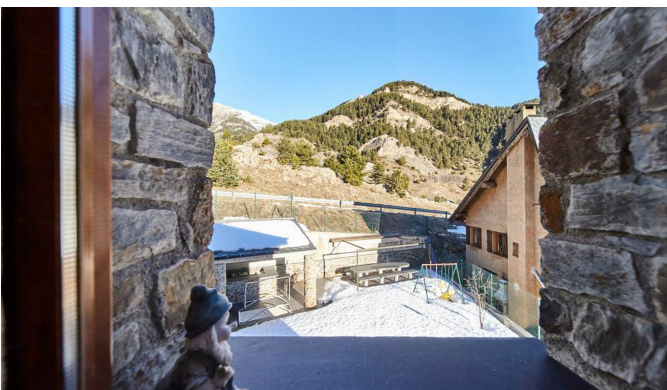
Andorra - Pal

Superficie	Habitaciones	Baños	Precio
<b>240 m<sup>2</sup></b>	<b>4</b>	<b>2</b>	<b>1.299.000 €</b>

Contáctenos para recibir más información o solicitar una visita

 +376 872 222

 info@sir.ad



Sotheby's International Realty® is a registered trademark licensed to Sotheby's International Realty Affiliates LLC. Each Sotheby's International Realty® office is independently owned and operated.

Andorra Sotheby's International Realty  
Calle Santa Anna, 14 AD700 Escaldes-Engordany Principado de Andorra  
Tel: +376 872 222 · Email: info@sir.ad

[www.andorra-sothebysrealty.com](http://www.andorra-sothebysrealty.com)