

REF.:5706

Andorra | Sotheby's  
INTERNATIONAL REALTY

## Planta Baja de obra nueva para comprar en el centro de Encamp

Andorra - Encamp

Superficie	Habitaciones	Baños	Precio
<b>47 m<sup>2</sup></b>	<b>1</b>	<b>1</b>	<b>Reservado €</b>

Contáctenos para recibir más información o solicitar una visita

+376 872 222

info@sir.ad



# Planta Baja de obra nueva para comprar en el centro de Encamp

Andorra - Encamp

Superficie	Habitaciones	Baños	Precio
<b>47 m<sup>2</sup></b>	<b>1</b>	<b>1</b>	<b>Reservado €</b>

**Contáctenos para recibir más información o solicitar una visita** +376 872 222 info@sir.ad

Próxima Promoción de obra nueva en construcción ubicada en medio del pueblo de Encamp, una de las zonas residenciales más importantes del país ya que el centro de la villa se encuentra a pocos kilómetros del centro neurálgico del país. Idealmente ubicada en el corazón del pueblo, esta promoción se encuentra cerca de colegios, polideportivos, comercios, servicios y zonas verdes. Además de un rápido acceso desde el centro de la villa a cualquiera de las dos fronteras (Francia/España), y de ser en la Parroquia donde se encuentra el dominio más largo de los Pirineos y del sur de Europa. Se trata de un inmueble de 47 m<sup>2</sup> con un espacioso salón-comedor con una cocina totalmente equipada y abierta al salón; salida a una amplia terraza de 18 m<sup>2</sup>. La zona de noche está distribuida por una habitación en suite, con armarios empotrados. El baño completo, es con ducha. Los acabados materiales y equipamientos son minimalistas, funcionales y de alta calidad, tales como suelo radiante calefactado con sistema de aerotermia o similar, las persianas eléctricas o las ventanas de doble cristal. La cocina con la zona de trabajo de silestone viene totalmente equipada con vitro, horno, microondas, lavavajillas y nevera. Su orientación es norte por lo que el sol no incide de forma directa, por lo que sólo recibe un poco de radiación solar a primera y última hora durante los meses de verano. Para su total comodidad, esta propiedad dispone de una plaza de parking en el mismo edificio.

## Características

- ✓ Parquet
- ✓ Visibilitat
- ✓ Terrassa
- ✓ Vistes ciutat
- ✓ Parking cobert
- ✓ sòl radiant
- ✓ Doble vidre
- ✓ Calefacció
- ✓ Aigua calenta
- ✓ Ascensor adaptat cadira de rodes
- ✓ Armari encastats
- ✓ Transport públic aprop
- ✓ Electrodomestics



REF.:5706

Andorra | Sotheby's  
INTERNATIONAL REALTY

# Planta Baja de obra nueva para comprar en el centro de Encamp

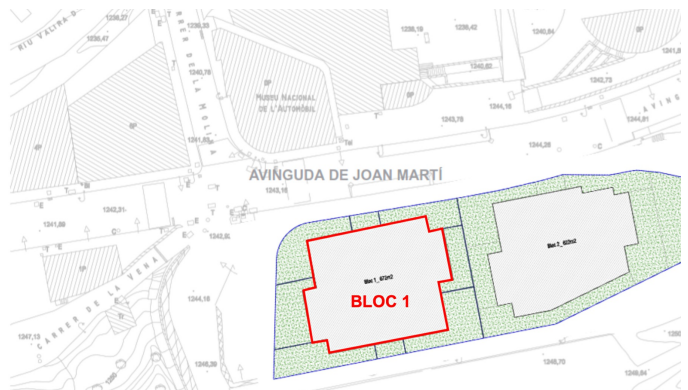
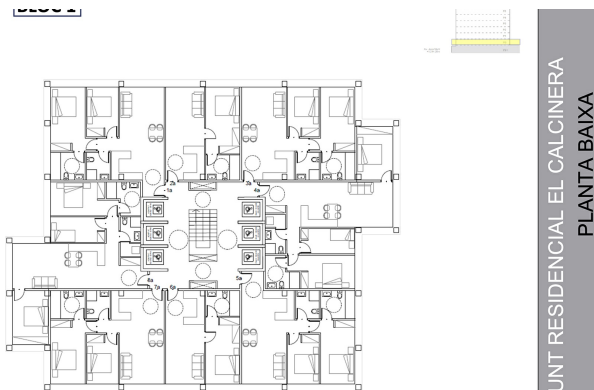
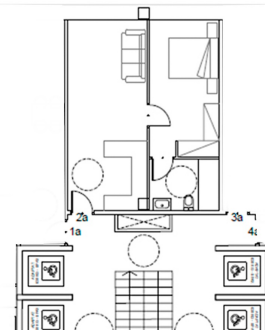
Andorra - Encamp

Superficie	Habitaciones	Baños	Precio
<b>47 m<sup>2</sup></b>	<b>1</b>	<b>1</b>	<b>Reservado €</b>

Contáctenos para recibir más información o solicitar una visita

+376 872 222

info@sir.ad



Sotheby's International Realty® is a registered trademark licensed to Sotheby's International Realty Affiliates LLC. Each Sotheby's International Realty® office is independently owned and operated.

Andorra Sotheby's International Realty  
Calle Santa Anna, 14 AD700 Escaldes-Engordany Principado de Andorra  
Tel: +376 872 222 · Email: info@sir.ad

www.andorra-sothebysrealty.com