

REF.:5708

Andorra | Sotheby's
INTERNATIONAL REALTY

Rés-do-chão de construção nova para comprar no centro de Encamp

Andorra - Encamp

Superfície	Habitaciones	Baños	Precio
98 m²	3	2	510.000 €

Contáctenos para recibir más información o solicitar una visita

+376 872 222

info@sir.ad



Rés-do-chão de construção nova para comprar no centro de Encamp

Andorra - Encamp

Superfície	Habitaciones	Baños	Precio
98 m²	3	2	510.000 €

Contáctenos para recibir más información o solicitar una visita +376 872 222 info@sir.ad

Próximo Promoção de novas obras em construção localizadas em plena aldeia de Encamp, uma das zonas residenciais mais importantes do país uma vez que o centro da vila se situa a poucos quilómetros do centro nevrálgico do país. Idealmente localizada no coração da vila, esta promoção encontra-se próxima de escolas, polidesportivos, comércio, serviços e zonas verdes. Para além de proporcionar um acesso rápido desde o centro da vila a qualquer uma das duas fronteiras (França/Espanha), e estar na Freguesia onde se situa o maior domínio dos Pirenéus e do sul da Europa. É uma propriedade de 98,3 m² com uma espaçosa sala de jantar com cozinha totalmente equipada e aberta para a sala de estar; saída para um grande terraço-jardim de 65 m². A zona nocturna está dividida em três quartos, um dos quais em suite. Os outros dois, um é duplo, e o único alytre, ambos com roupeiros embutidos. Esta zona é complementada por mais uma casa de banho completa e zona de lavandaria Os acabamentos materiais e equipamentos são minimalistas, funcionais e de grande qualidade, como o piso radiante com sistema de aerotermia ou similar, os estores eléctricos ou as janelas com vidro duplo. A cozinha com zona de trabalho em silestone está totalmente equipada com vitrocerâmica, forno, micro-ondas, máquina de lavar loiça e frigorífico. Sua orientação é leste, então o sol bate do nascer ao meio-dia. Para seu total conforto, este imóvel conta com duas vagas de garagem no mesmo prédio.

Características

- ✓ Parquet
- ✓ Ascensor adaptat cadira de rodes
- ✓ Assolellat
- ✓ Transport públic aprop
- ✓ Parking cobert
- ✓ sòl radiant
- ✓ Doble vidre
- ✓ Terrassa
- ✓ Vistes ciutat
- ✓ Safareig
- ✓ Armaris encastats
- ✓ Jardí
- ✓ Electrodomestics

REF.:5708

Andorra | Sotheby's
INTERNATIONAL REALTY

Rés-do-chão de construção nova para comprar no centro de Encamp

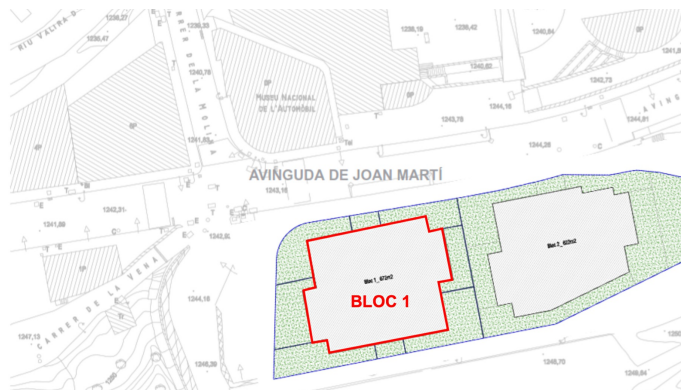
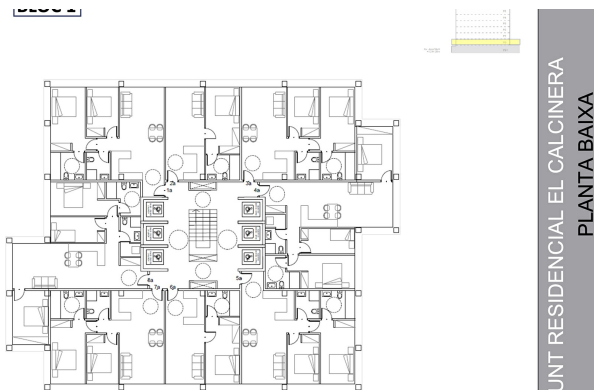
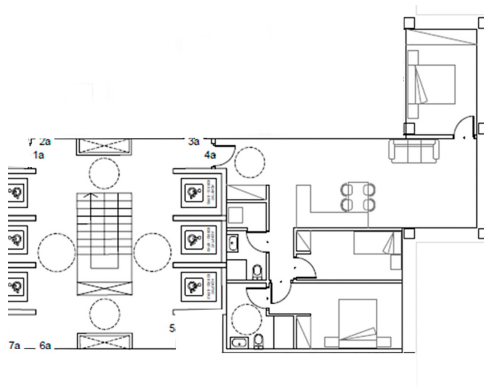
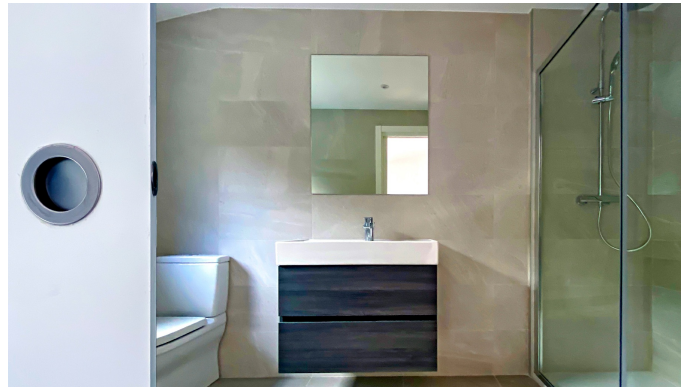
Andorra - Encamp

Superfície	Habitaciones	Baños	Precio
98 m²	3	2	510.000 €

Contáctenos para recibir más información o solicitar una visita

+376 872 222

info@sir.ad



Sotheby's International Realty® is a registered trademark licensed to Sotheby's International Realty Affiliates LLC. Each Sotheby's International Realty® office is independently owned and operated.

Andorra Sotheby's International Realty
Calle Santa Anna, 14 AD700 Escaldes-Engordany Principado de Andorra
Tel: +376 872 222 · Email: info@sir.ad

www.andorra-sothebysrealty.com