

REF.:5713

Andorra | Sotheby's  
INTERNATIONAL REALTY

## Planta Baixa d'obra nova per comprar al centre d'Encamp

Andorra - Encamp

Superficie	Habitaciones	Baños	Precio
<b>98 m<sup>2</sup></b>	<b>3</b>	<b>2</b>	<b>555.000 €</b>

Contáctenos para recibir más  
información o solicitar una visita

+376 872 222

info@sir.ad



# Planta Baixa d'obra nova per comprar al centre d'Encamp

Andorra - Encamp

Superfície	Habitaciones	Baños	Precio
<b>98 m<sup>2</sup></b>	<b>3</b>	<b>2</b>	<b>555.000 €</b>

**Contáctenos para recibir más información o solicitar una visita** +376 872 222 info@sir.ad

Propera Promoció d'obra nova en construcció ubicada al bell mig del poble d'Encamp, una de les zones residencials més importants del país ja que el centre de la vila es troba a pocs kilòmetres del centre neuràlgic del país. Idealment ubicada al cor del poble, aquesta promoció es troba a prop de col·legis, poliesportius, comerços, serveis i zones verdes. A més tenir un ràpid accés des del centre de la vila a qualsevol de les dues fronteres (França/Espanya), i de ser a la Parròquia on es troba el domini més llarg dels Pirineus i del sud d'Europa. Es tracta d'un immoble de 98 m2 amb un espaiós saló-menjador amb una cuina totalment equipada i oberta al saló; sortida a una gran terrassa-jardí de 99 m2. La zona de nit està distribuïda per tres habitacions, de les quals una és en suite. Les altres dues, una és doble, i l'altre individual, amb armari encastats les dues. Aquesta zona es complementa amb un altre bany complet, i zona per safareig Els acabats materials i equipaments són minimalistes, funcionals i d'alta qualitat, com ara el terra radiant calefactat amb sistema d'aerotèrmia o similar, les persianes elèctriques o les finestres de doble vidre. La cuina amb la zona de treball de silestone ve totalment equipada amb vitro, forn, microones, rentaplats i nevera. La seva orientació és oest pertant gaudirà del sol des del migdia fins al capvespre. Per a la seva total comoditat, aquesta propietat disposa de dues places de parking al mateix edifici.

## Característiques

- ✓ Parquet
- ✓ Ascensor adaptat cadira de rodes
- ✓ Assolellat
- ✓ Jardí
- ✓ Vistes ciutat
- ✓ Parking cobert
- ✓ sòl radiant
- ✓ Doble vidre
- ✓ Terrassa
- ✓ Vistes a la muntanya
- ✓ Aigua calenta
- ✓ Safareig
- ✓ Armari encastats
- ✓ Calefacció
- ✓ Transport públic aprop
- ✓ Electrodomèstics

REF.:5713

Andorra | Sotheby's  
INTERNATIONAL REALTY

# Planta Baixa d'obra nova per comprar al centre d'Encamp

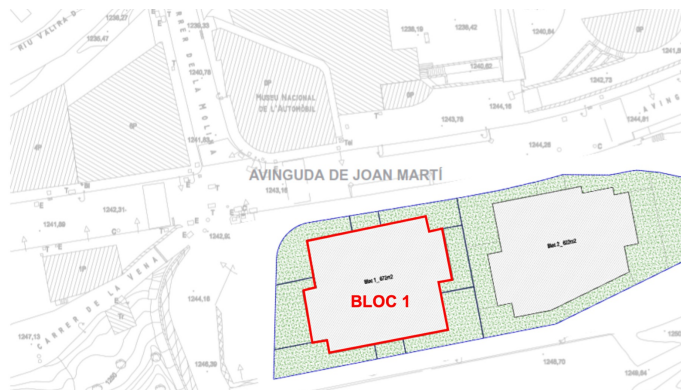
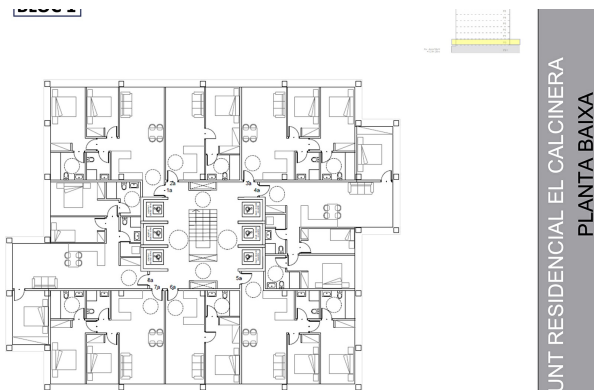
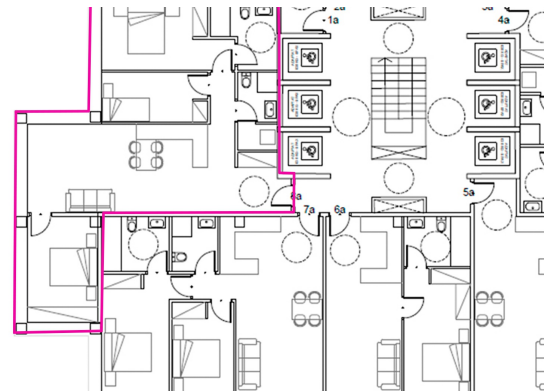
Andorra - Encamp

Superfície	Habitacions	Baños	Precio
<b>98 m<sup>2</sup></b>	<b>3</b>	<b>2</b>	<b>555.000 €</b>

Contáctenos para recibir más información o solicitar una visita

+376 872 222

info@sir.ad



Sotheby's International Realty® is a registered trademark licensed to Sotheby's International Realty Affiliates LLC. Each Sotheby's International Realty® office is independently owned and operated.

Andorra Sotheby's International Realty  
Calle Santa Anna, 14 AD700 Escaldes-Engordany Principado de Andorra  
Tel: +376 872 222 · Email: info@sir.ad

www.andorra-sothebysrealty.com