

REF.:5713

Andorra | Sotheby's
INTERNATIONAL REALTY

Planta Baja de obra nueva para comprar en el centro de Encamp

Andorra - Encamp

Superficie	Habitaciones	Baños	Precio
98 m²	3	2	555.000 €

Contáctenos para recibir más información o solicitar una visita

+376 872 222

info@sir.ad



Planta Baja de obra nueva para comprar en el centro de Encamp

Andorra - Encamp

Superficie	Habitaciones	Baños	Precio
98 m²	3	2	555.000 €

Contáctenos para recibir más información o solicitar una visita

 +376 872 222

 info@sir.ad

Próxima Promoción de obra nueva en construcción ubicada en medio del pueblo de Encamp, una de las zonas residenciales más importantes del país ya que el centro de la villa se encuentra a pocos kilómetros del centro neurálgico del país. Idealmente ubicada en el corazón del pueblo, esta promoción se encuentra cerca de colegios, polideportivos, comercios, servicios y zonas verdes. Además de un rápido acceso desde el centro de la villa a cualquiera de las dos fronteras (Francia/España), y de ser en la Parroquia donde se encuentra el dominio más largo de los Pirineos y del sur de Europa. Se trata de un inmueble de 98 m² con un espacioso salón-comedor con una cocina totalmente equipada y abierta al salón; salida a una gran terraza-jardín de 99 m². La zona de noche está distribuida por tres habitaciones, una de ellas en suite. Las otras dos, una es doble, y la alytre individual, con armarios empotrados ambas. Esta zona se complementa con otro baño completo, y zona para lavadero Los acabados materiales y equipamientos son minimalistas, funcionales y de alta calidad, tales como suelo radiante calefactado con sistema de aerotermia o similar, las persianas eléctricas o las ventanas de doble cristal. La cocina con la zona de trabajo de silestone viene totalmente equipada con vitro, horno, microondas, lavavajillas y nevera. Su orientación es oeste por lo que disfrutará del sol desde el mediodía hasta el atardecer. Para su total comodidad, esta propiedad dispone de dos plazas de parking en el mismo edificio.

Características

- ✓ Parquet
- ✓ Ascensor adaptat cadira de rodes
- ✓ Assolellat
- ✓ Jardí
- ✓ Vistes ciutat
- ✓ Parking cobert
- ✓ sòl radiant
- ✓ Doble vidre
- ✓ Terrassa
- ✓ Vistes a la muntanya
- ✓ Aigua calenta
- ✓ Safareig
- ✓ Armari encastats
- ✓ Calefacció
- ✓ Transport públic aprop
- ✓ Electrodomestics

REF.:5713

Planta Baja de obra nueva para comprar en el centro de Encamp

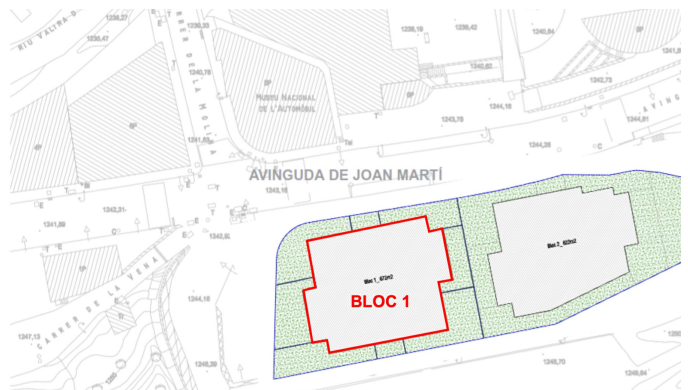
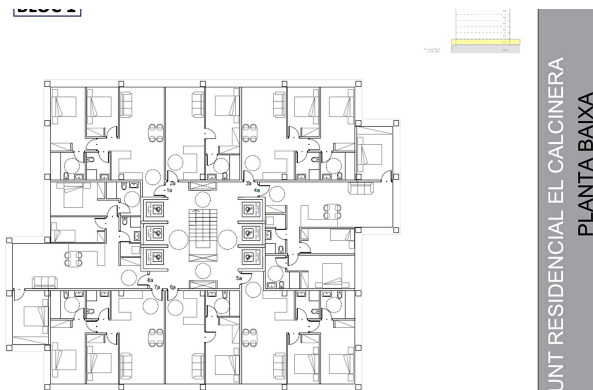
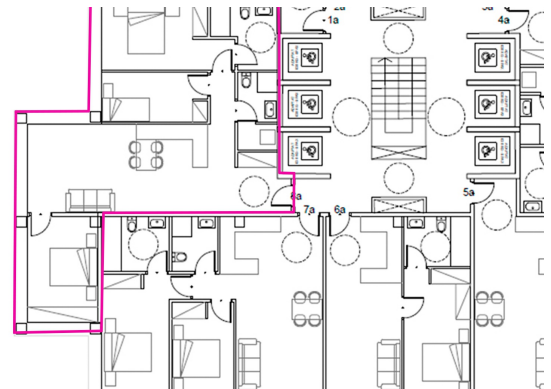
Andorra - Encamp

Superficie	Habitaciones	Baños	Precio
98 m²	3	2	555.000 €

Contáctenos para recibir más información o solicitar una visita

 +376 872 222

 info@sir.ad



Sotheby's International Realty® is a registered trademark licensed to Sotheby's International Realty Affiliates LLC. Each Sotheby's International Realty® office is independently owned and operated.