

REF.:5738

Andorra | Sotheby's  
INTERNATIONAL REALTY

# Купите квартиру в новостройке в центре Энкампа

Andorra - Encamp

Superficie	Habitaciones	Baños	Precio
<b>100 m<sup>2</sup></b>	<b>3</b>	<b>2</b>	<b>435.000 €</b>

Contáctenos para recibir más información o solicitar una visita

+376 872 222

info@sir.ad

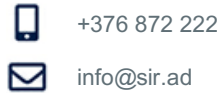


# Купите квартиру в новостройке в центре Энкампа

Andorra - Encamp

Superficie	Habitaciones	Baños	Precio
<b>100 m<sup>2</sup></b>	<b>3</b>	<b>2</b>	<b>435.000 €</b>

Contáctenos para recibir más información o solicitar una visita



Далее Продвижение новых строящихся объектов, расположенных в центре деревни Энкамп, одного из самых важных жилых районов страны, поскольку центр города расположен в нескольких километрах от нервного центра страны. Этот комплекс идеально расположен в самом центре деревни, недалеко от школ, спортивных центров, магазинов, услуг и зеленых зон. Помимо обеспечения быстрого доступа из центра города к любой из двух границ (Франция/Испания) и нахождения в приходе, где расположены самые длинные владения Пиренеев и южной Европы. Это недвижимость площадью 100 м<sup>2</sup> с просторной гостиной-столовой с полностью оборудованной кухней и выходом в гостиную; выход на террасу 4 м<sup>2</sup>. Ночная зона разделена на три комнаты, одна из которых с собственной ванной комнатой. Другая комната тоже двухместная, со встроенными шкафами, а третья одноместная. Эту зону дополняет еще одна полноценная ванная комната. Материалы отделки и оборудование минималистичны, функциональны и высокого качества, например, полы с подогревом с системой аэротермии или аналогичные, электрические жалюзи или окна с двойным остеклением. Кухня с рабочей зоной Silestone полностью оборудована кухонной плитой, духовкой, микроволновой печью, посудомоечной машиной и холодильником. Его ориентация юго-восточная, поэтому зимой солнце светит весь день и в остальное время года, до полудня. Для вашего полного комфорта в одном здании есть два парковочных места.

## Características

- ✓ Parquet
- ✓ Doble vidre
- ✓ Terrassa
- ✓ Vistes a la muntanya
- ✓ Aigua calenta
- ✓ sòl radiant
- ✓ Armaris encastrats
- ✓ Calefacció
- ✓ Transport públic aprop
- ✓ Electrodomestics
- ✓ Ascensor adaptat cadira de rodes
- ✓ Assolellat
- ✓ Parking
- ✓ Vistes ciutat



REF.:5738

# Купить квартиру в новостройке в центре Энкампа

Andorra - Encamp

Superficie	Habitaciones	Baños	Precio
<b>100 m<sup>2</sup></b>	<b>3</b>	<b>2</b>	<b>435.000 €</b>

Contáctenos para recibir más información o solicitar una visita

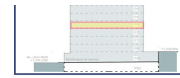
+376 872 222

info@sir.ad



- 2 BANYS  
- 2 PLACES APARCAMENT

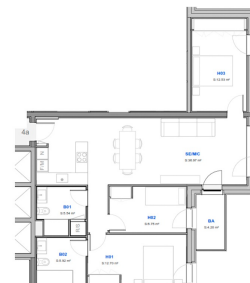
CARACTERÍSTIQUES



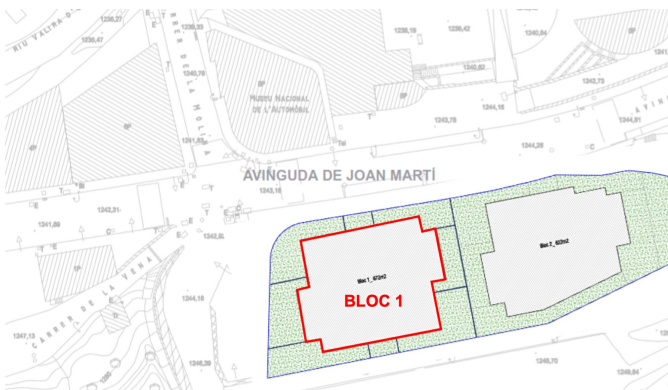
SECCIO



UBICACIO



JUNT RESIDENCIAL EL CALCINERA  
PLANTA TERCER 4ª



Sotheby's International Realty® is a registered trademark licensed to Sotheby's International Realty Affiliates LLC. Each Sotheby's International Realty® office is independently owned and operated.