

REF.:6046

Andorra | Sotheby's  
INTERNATIONAL REALTY

# Terreny per comprar a Auvinyà - Sant Julià de Lòria

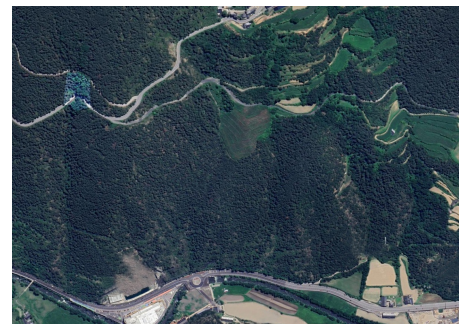
Andorra - Aubinyà

Superficie	Habitaciones	Baños	Precio
<b>6412 m<sup>2</sup></b>	<b>0</b>	<b>0</b>	<b>3.157.000 €</b>

Contáctenos para recibir más información o solicitar una visita

+376 872 222

info@sir.ad



REF.:6046

# Terreny per comprar a Auvinyà - Sant Julià de Lòria

Andorra - Aubinyà

Superfície	Habitaciones	Baños	Precio
<b>6412 m<sup>2</sup></b>	<b>0</b>	<b>0</b>	<b>3.157.000 €</b>

Contáctenos para recibir más información o solicitar una visita

 +376 872 222

 info@sir.ad

Aquest terreny en venda entre Auvinyà i Juberrí, a la parròquia de Sant Julià, és una propietat valuosa dividida en dues parcel·les de 1811m<sup>2</sup> i 4601m<sup>2</sup> respectivament, amb una orientació cap a l'oest que garanteix la presència de sol durant la tarda i unes impressionants vistes a la vall. Classificat com a sòl urbanitzable, aquest terreny compta amb accessibilitat directa des de la carretera i se situa a 4 km de la carretera principal que connecta Andorra amb Espanya. La seva ubicació estratègica el converteix en un lloc ideal per construir habitatges unifamiliars o multifamiliars, amb un potencial per desenvolupar un projecte residencial. La proximitat al centre de Sant Julià de Lòria afegeix conveniència i valor a aquesta propietat, que promet ser una inversió immobiliària excel·lent.

## Características

 Assolellat

 Vistes a la muntanya

 Zona verda



REF.:6046

Andorra | Sotheby's  
INTERNATIONAL REALTY

# Terreny per comprar a Auvinyà - Sant Julià de Lòria

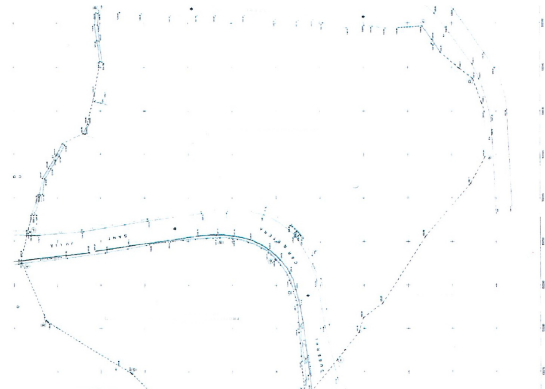
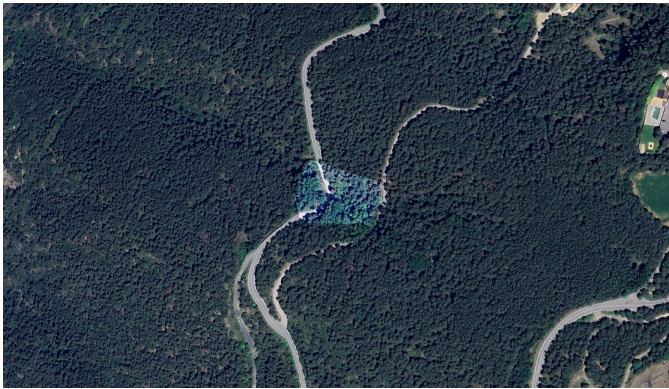
Andorra - Aubinyà

Superficie	Habitaciones	Baños	Precio
<b>6412 m<sup>2</sup></b>	<b>0</b>	<b>0</b>	<b>3.157.000 €</b>

Contáctenos para recibir más información o solicitar una visita

 +376 872 222

 info@sir.ad



Sotheby's International Realty® is a registered trademark licensed to Sotheby's International Realty Affiliates LLC. Each Sotheby's International Realty® office is independently owned and operated.